

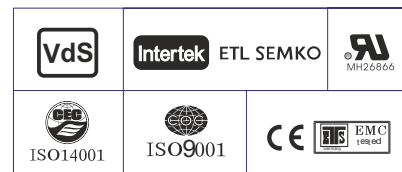
### Технические характеристики

Номинальное напряжение	12В	
Номинальная емкость (10ч)	65.0Ач	
Размеры	Длина	348±3мм
	Ширина	167±2мм
	Высота	178±2мм
	Высота (макс.)	178±2мм
Вес	19.2 кг	
Выводы	Т6/Т10	
Материал корпуса	ABS	
Емкость	65.0Ач/3.25А	(20ч, 1.80В/Эл, 25°C)
	62.1 Ач/6.21А	(10ч, 1.80В/Эл, 25°C)
	53.6 Ач/10.72А	(5ч, 1.75В/Эл, 25°C)
	45.8 Ач/15.3А	(3ч, 1.75В/Эл, 25°C)
	37.5 Ач/37.5А	(1ч, 1.60В/Эл, 25°C)
Макс. ток разряда	780А (5с)	
Внутреннее сопротивление	7.3мОм	
Диапазон рабочих температур	Разряд :	-40~60°C
	Заряд:	0~40°C
	Хранение:	-40~40°C
Номинальная рабочая температура	25±3°C	
Заряд (циклический режим)	Максимальный ток заряда: не более 19,5 А.	
	Напряжение заряда: 14,4 - 15,0 В при 25°C	
	Температурный коэффициент: -30 мВ/°C	
Заряд (буферный режим)	Максимальный ток заряда не ограничен.	
	Напряжение заряда: 13,5 - 13,8 В при 25°C	
	Температурный коэффициент: -20 мВ/°C	
Зависимость емкости от температуры	40°C	103%
	25°C	100%
	0°C	86%
Срок службы	12 лет в буферном режиме или более 260 циклов заряда-разряда в циклическом режиме при 100% разряде	



### Области применения

- ◆ Системы телекоммуникации и связи
- ◆ Системы аварийного освещения
- ◆ Системы пожарной и охранной сигнализации
- ◆ Электростанции и подстанции
- ◆ Источники бесперебойного питания
- ◆ Резервное питание различных промышленных объектов
- ◆ Автоматика на железнодорожном и воздушном транспорте



### Разряд постоянным током : А ( 25 °С)

U <sub>к/Т</sub> разряда	5мин	10мин	15мин	20мин	30мин	45мин	1ч	2ч	3ч	4ч	5ч	6ч	8ч	10ч	20ч
1.85В/Эл	114.0	87.6	75.5	65.6	50.8	37.8	30.6	18.5	14.2	11.78	10.04	8.79	7.11	5.98	3.20
1.80В/Эл	142.7	102.5	85.9	73.8	55.7	40.8	32.7	19.7	14.9	12.34	10.47	9.16	7.40	6.21	3.25
1.75В/Эл	160.9	111.8	93.8	79.0	58.7	42.8	34.2	20.4	15.3	12.65	10.72	9.35	7.51	6.27	3.29
1.70В/Эл	177.1	120.7	100.1	82.9	61.4	44.3	35.6	21.1	15.8	12.96	10.97	9.53	7.62	6.33	3.32
1.65В/Эл	193.8	130.0	105.1	86.1	63.3	45.8	36.6	21.6	16.2	13.23	11.18	9.70	7.73	6.40	3.37
1.60В/Эл	210.1	138.2	109.3	89.4	65.0	47.4	37.5	22.1	16.6	13.49	11.38	9.84	7.83	6.48	3.38

### Разряд постоянной мощностью : Вт/Эл ( 25 °С)

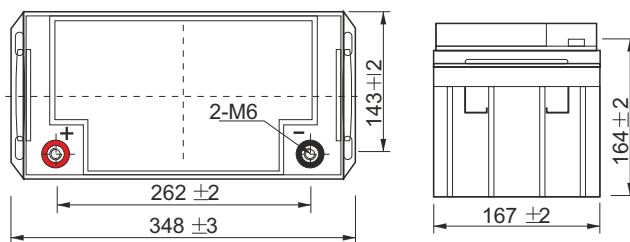
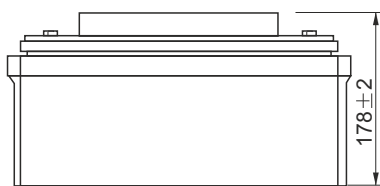
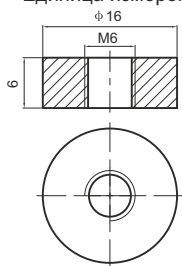
U <sub>к/Т</sub> разряда	5мин	10мин	15мин	20мин	30мин	45мин	1ч	2ч	3ч	4ч	5ч	6ч	8ч	10ч	20ч
1.85В/Эл	208.5	161.7	140.9	123.6	96.8	72.7	59.1	35.9	27.7	23.0	19.7	17.28	14.04	11.83	6.34
1.80В/Эл	258.1	187.0	158.1	137.0	104.6	77.9	62.8	37.9	29.0	24.0	20.4	17.93	14.56	12.27	6.43
1.75В/Эл	284.8	200.8	170.5	145.3	109.3	80.9	65.3	39.3	29.6	24.5	20.9	18.24	14.74	12.38	6.50
1.70В/Эл	304.9	211.9	179.5	151.4	113.6	83.4	67.7	40.4	30.4	25.1	21.3	18.58	14.94	12.49	6.56
1.65В/Эл	328.8	226.2	186.9	156.0	116.3	85.4	69.1	41.2	31.1	25.5	21.6	18.84	15.13	12.61	6.64
1.60В/Эл	348.4	235.0	191.2	160.3	118.4	87.9	70.5	41.9	31.6	25.9	21.9	19.07	15.30	12.74	6.66



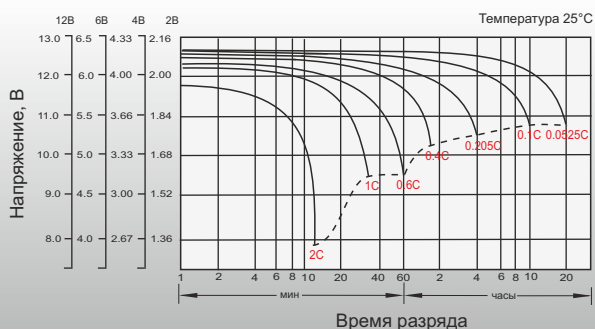
## Размеры и выводы

### Выводы: T6

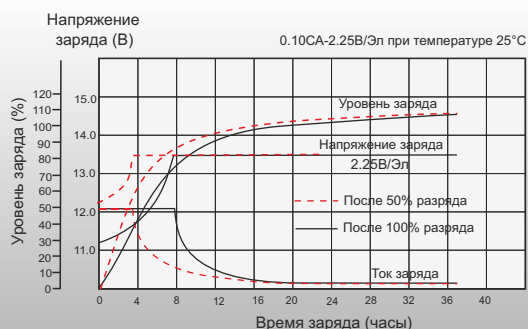
Единица измерения: мм



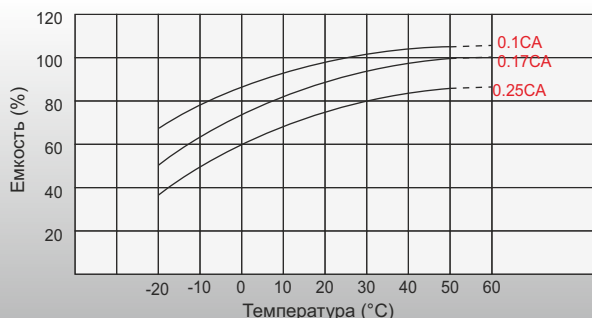
### Разрядные характеристики



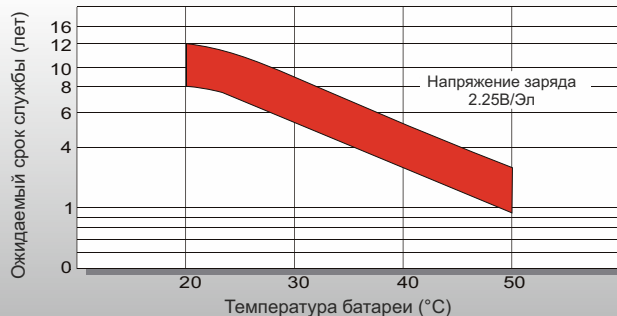
### Характеристики заряда (буферный режим)



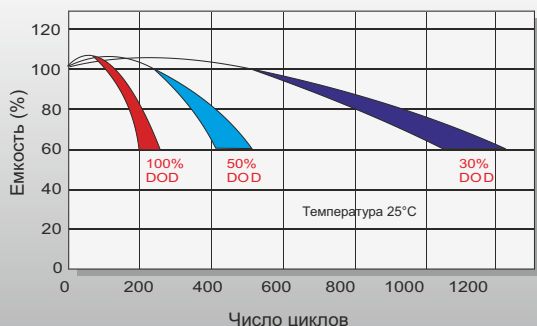
### Зависимость емкости от температуры



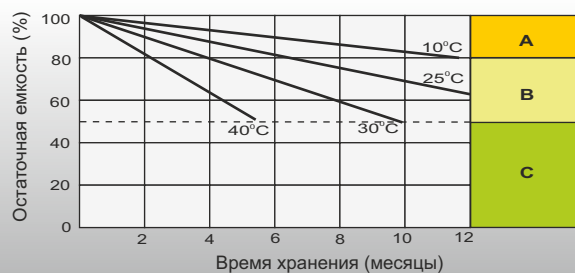
### Зависимость срока службы от температуры



### Зависимость кол-ва циклов от глубины разряда



### Саморазряд



- A** Не требует дополнительного заряда (рекомендуется подзаряд для достижения 100% емкости батареи)
- B** Перед использованием батареи необходимо зарядить:
  - Заряд током 0,25 СА, U – 2,25 В/Эл. в течение 3 дней;
  - Заряд током 0,25 СА, U – 2,45 В/Эл. в течение 20 часов;
  - Заряд постоянным током 0,05 СА в течение 8-10 часов.
- C** Не допускать данных пределов, так как батарея не способна восстановить 100% емкость.